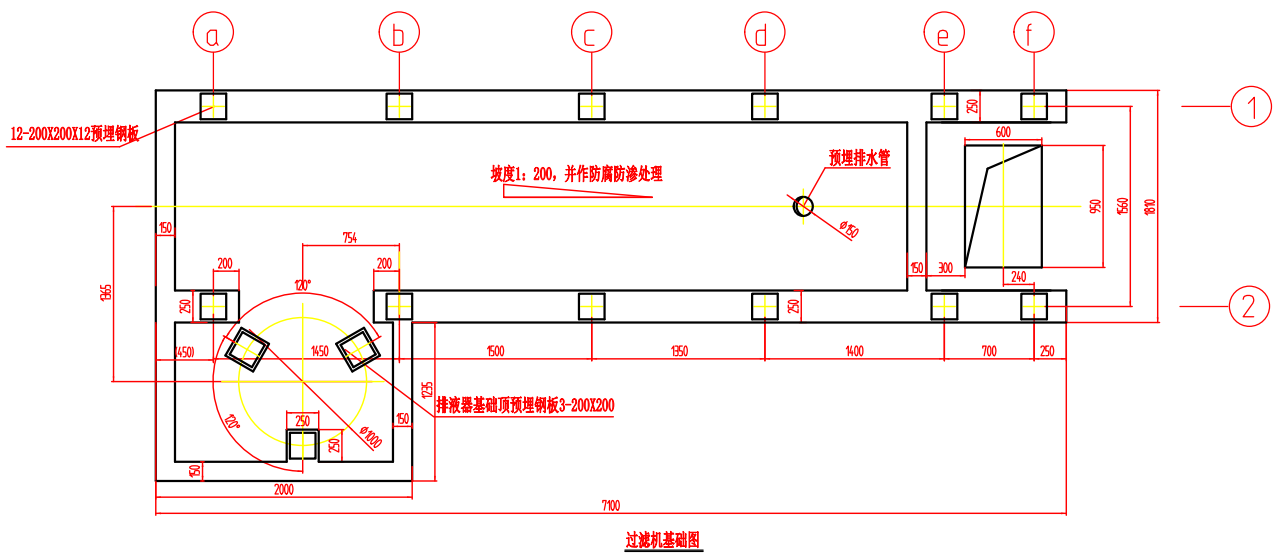


技术特性表			
名称	单位	数值	备注
过滤面积	m ²	3	
过滤温度	°C	60	
滤带有效宽度	MM	750	
滤带移动速度	mm/次	850-1500	
滤带驱动功率	kw	2.2	
真空耗量	m ³ /h	590	
压缩气体压力	MPa	0.5-0.6	
压缩气体耗量	m ³ /h	3.0	
滤布再生水压	MPa	0.3-0.4	
滤布再生水量	m ³ /h	3	

管口表				
符号	公称尺寸	连接尺寸标准	连接面形式	用途或名称
a	DN80	HG20593-97	平焊法兰	过滤悬浮液进口
b	DN40	HG20593-97	平焊法兰	滤饼洗涤液总管进口
b ₂	DN25		承插口	滤饼洗涤液支管进口
c ₁	DN80	HG20593-97	平焊法兰	滤液及洗涤液出口
d	DN40	HG20593-97	平焊法兰	滤布再生洗涤液进口
e	DN80	HG20593-97	平焊法兰	滤布洗涤水箱排污口
f	800X640			滤饼卸料口
g	DN50	HG20593-97	平焊法兰	真空系统抽气口
h	DN50	HG20593-97	平焊法兰	真空系统释放口
i	DN200			排液器排污口

在操作条件下过滤机的基础载荷(单位:KN)						
位置	垂直向下负载		水平负载		水平负载	
	1	2	1	2	1	2
a	6	6	—	—	—	—
b	7	7	—	—	—	—
c	5	5	—	—	—	—
d	6	6	—	—	—	—
e	5	5	—	—	—	—
f	4	4	—	—	—	—



过滤器基础图

苏州曲阳精工科技有限公司						
设计		带式真空过滤器 外形尺寸基础安装图	设计项目	真空带式过滤器		
制图			设计阶段	方案阶段		
审核			DJ3/800-XX-02			
批准						
比例		第 张	共 张			