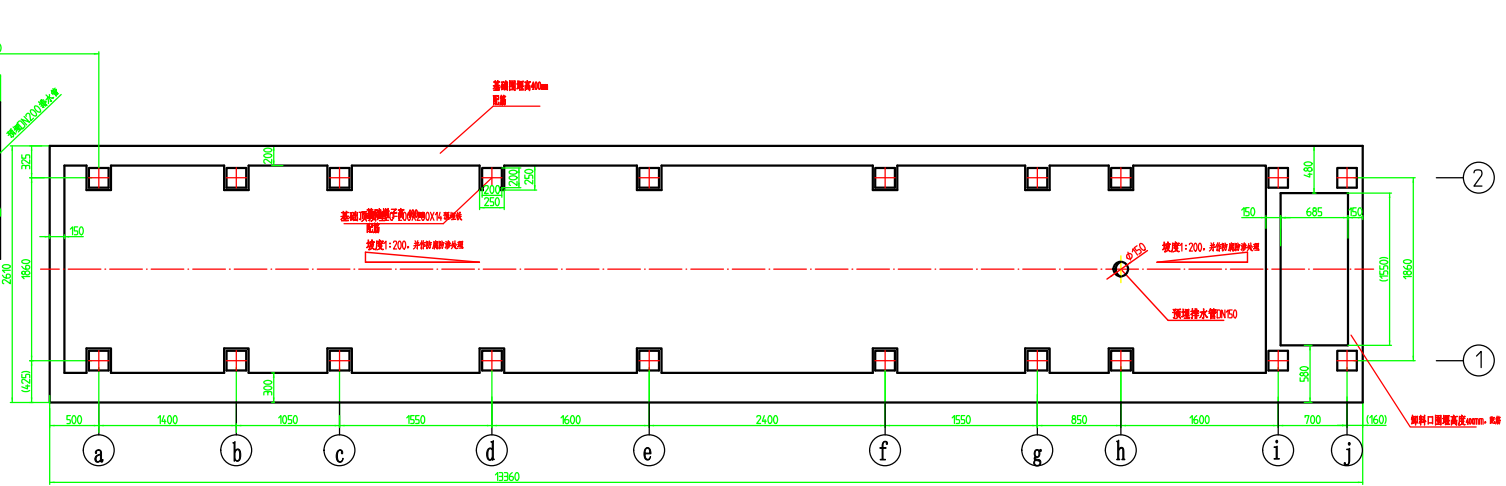
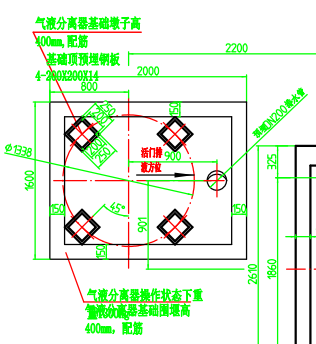
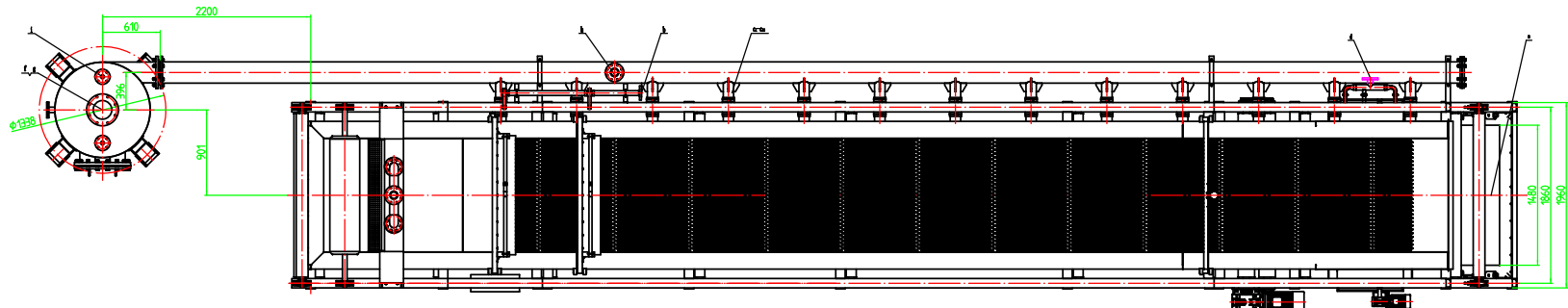


此图中排液口方位仅为示意，方位以基础图标注为准。



过滤机及气液分离器基础尺寸图

技术特性表			
名称	单位	数值	备注
过滤面积	m <sup>2</sup>	12.0	
过滤温度	°C	≤90	
滤渣宽度	mm	1200	
滤布驱动装置功率	KW	4	
滤布再生装置功率	KW	0.55	
滤布驱动距离	mm/次	500~3500	
真空容量	m <sup>3</sup> /h	3250	
压缩气体压力	≥MPa	0.5	
压缩气体流量	m <sup>3</sup> /h	6	
滤布再生水压	≥MPa	0.4	
滤布再生水量	m <sup>3</sup> /h	3.5	同吨

管口表				
符号	公称尺寸	连接尺寸标准	连接形式	用途或名称
a	DN80	HG20593-97, PN10	平焊法兰	过滤机冲洗进口
b	DN40	HG20593-97, PN10	平焊法兰	滤布冲洗总管出口
b-a	DN25		承插口	滤布冲洗总管出口
c-a	DN100		承插口	滤布及冲洗水出口
d	DN80	HG20593-97, PN10	平焊法兰	滤布冲洗水出口
e	1480x430			滤布解料口
f	DN200		活门	滤渣及滤渣分离出口
g	DN200	HG20593-97, PN10	平焊法兰	真空排气口
h	DN100	HG20593-97, PN10	平焊法兰	真空排气口
i	DN50	HG20593-97, PN10	平焊法兰	真空排气口

在操作条件下过滤机的基础载荷 (单位: KN)						
位置	垂直向下负载		水平负载		水平负载	
	1	2	1	2	1	2
a	5	5	—	—	—	—
b	5	5	—	—	—	—
c	4	4	—	—	—	—
d	3	3	—	—	—	—
e	3	3	—	—	—	—
f	3	3	—	—	—	—
g	5	5	7	7	—	—
h	4	4	—	—	—	—
i	3	3	—	—	7	7
j	3	3	—	—	—	—

苏州南阳精工设备有限公司			
设计	制图	审核	批准
设计项目		真空带式过滤机	
设计阶段		方案阶段	
设计依据		GB/T 200-2012	
设计比例		1:1	
设计日期			
设计地点			
设计人			
设计单位			